

# Unidade 1

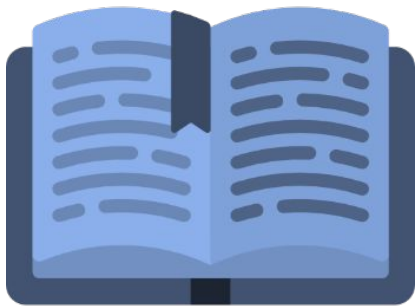
**Introdução**

# Caro aluno, seja bem vindo a Unidade 1!

Esta unidade tem o objetivo de contextualizar o Núcleo Ampliado de Saúde da Família e Atenção Básica (NASF-AB) no âmbito da Atenção Básica (AB) no Brasil.

**Vem conferir!!!**





Na **unidade 1 do caderno de conteúdos** conversar sobre a implantação do NASF-AB no contexto da AB, no SUS.

Faça a leitura da unidade 1 e entenda como ocorreu a inserção de dos profissionais que compõem as equipes NASF-AB na Atenção Básica do SUS.

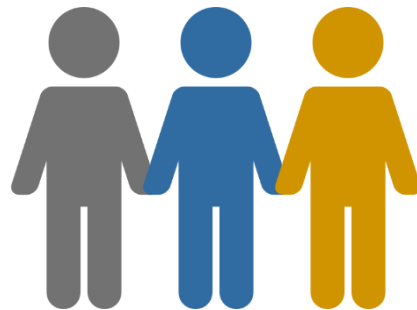
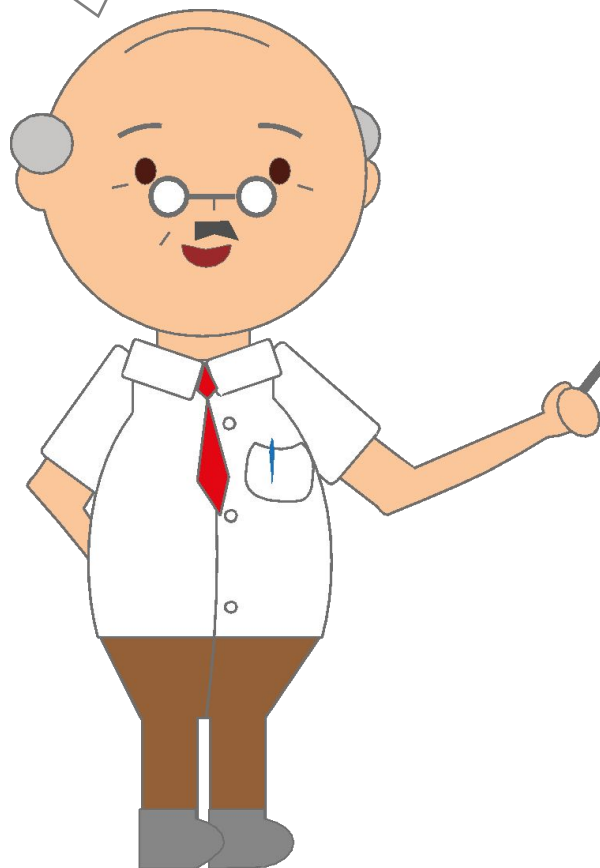
[Clique aqui](#) para voltar ao caderno de conteúdo.

Historicamente, a saúde no Brasil esteve baseada em um **modelo de atenção focado na medicina especializada, hospitalocêntrica e fortemente focada no uso de tecnologia biomédica**, com evidente desarticulação entre saberes e práticas considerados essenciais para o atendimento da população.

**O movimento de Reforma Sanitária Brasileira e a criação do SUS**, trouxeram os princípios da **universalidade, equidade e atenção integral** e a Atenção Básica à Saúde como a porta de entrada, preferencial e coordenadora do cuidado nas Redes de Atenção à Saúde (RAS). Você se lembra destes conceitos?

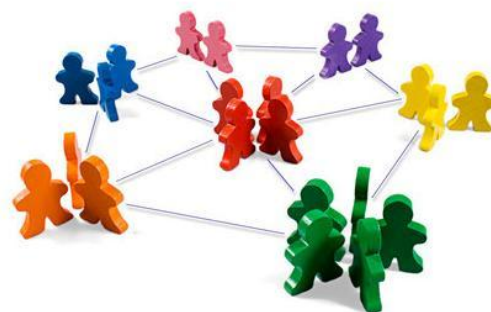


Relembre os princípios do SUS. Os fundamentos e os preceitos elencados no SUS implicaram na necessidade de organizar o processo de trabalho dos profissionais.



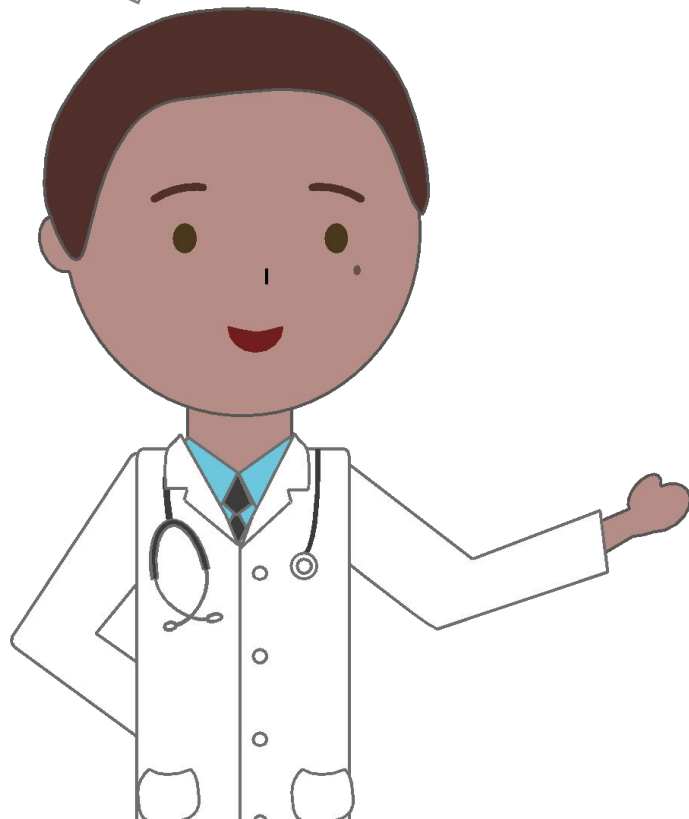
**Universalidade:** O acesso universal é a garantia de todo o cidadão. Os serviços de saúde devem acolher, escutar e ofertar respostas positivas às demandas e necessidades dos usuários.

**Equidade:** Princípio de justiça social que diz que é preciso oferecer cuidado aos indivíduos segundo suas necessidades, corrigindo diferenciações injustas e negativas.

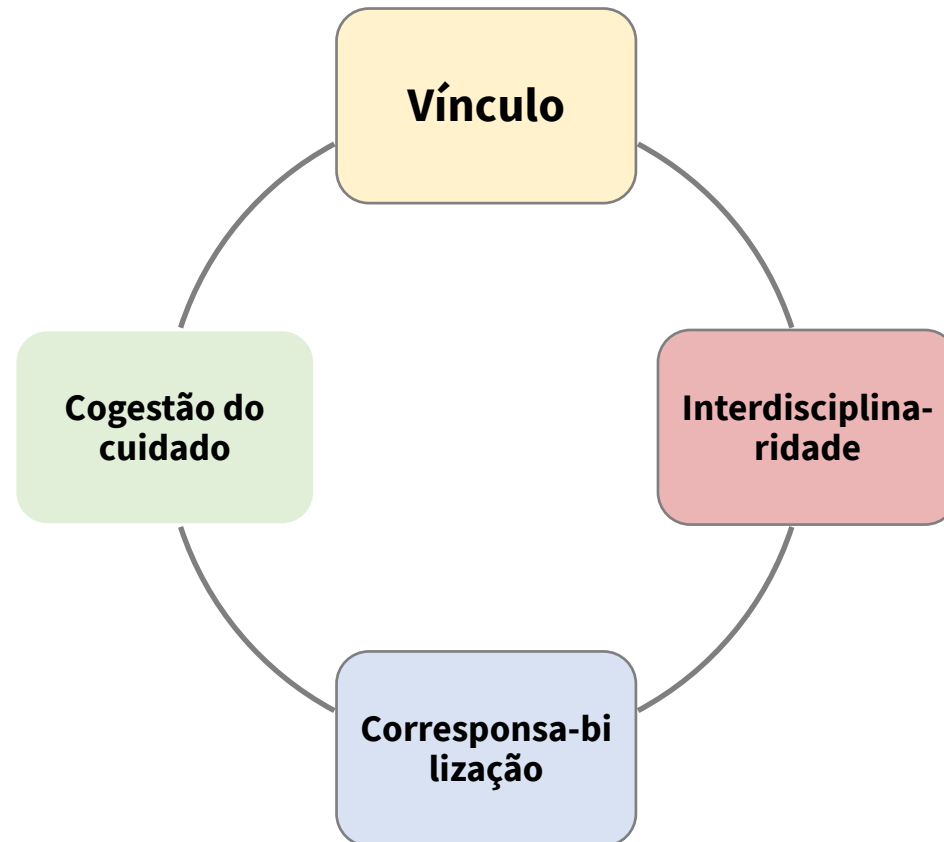


**Atenção integral :** Conjunto articulado e contínuo de ações e serviços preventivos, curativos e de promoção à saúde, exigido para cada caso em todos os âmbitos do SUS.

Fazem parte do escopo de profissionais da AB aqueles que compõem as equipes de Saúde da Família (eSF) e equipes de atenção básica (eAB), as equipes de saúde bucal (eSB) e aqueles que fazem parte do NASF-AB.

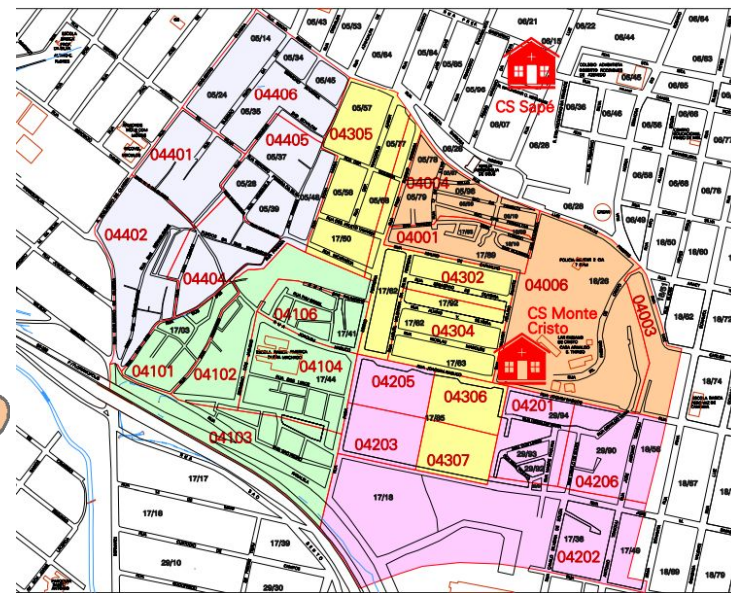
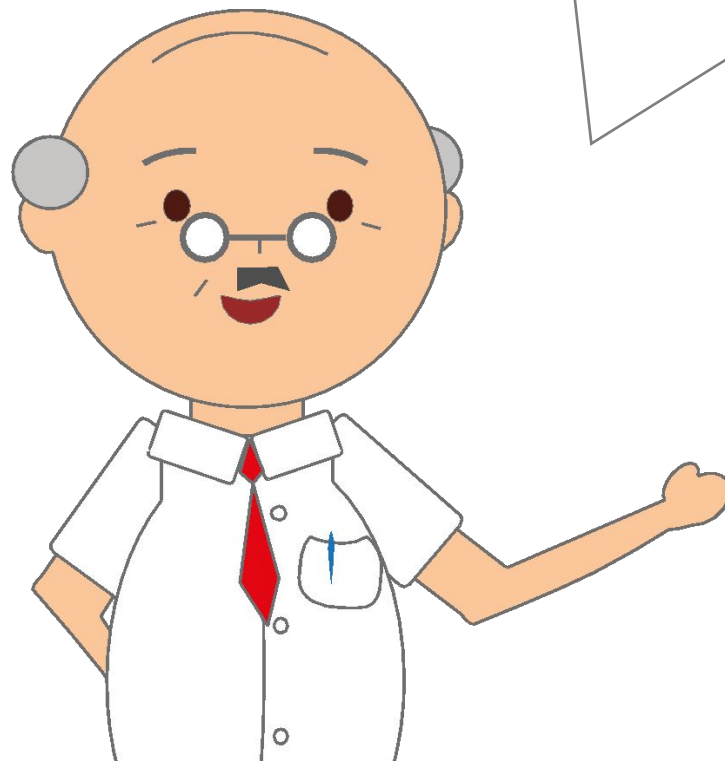


É consenso que independentemente da equipe que integram, todos os profissionais da AB devem pautar as suas práticas nas diretrizes:



Mas ainda existem muitas dúvidas e equívocos acerca do trabalho integrado entre NASF-AB e as eSF e eSB!

O NASF-AB pode ser implantado nas **Modalidades I, II ou III**, com uma composição que deve ser definida, dentre as categorias profissionais permitidas, a partir da **realidade sanitária dos territórios** a que estarão vinculado e levando em conta as **principais dificuldades vivenciadas pelas eSF/eSB**.



## SAIBA MAIS

Acesse a portaria nº 3.124, de 28 de dezembro de 2012 e conheça os parâmetros e os critérios para implantação dos NASF-AB Federais Modalidades I, II e III.

Acesse o [link](#)



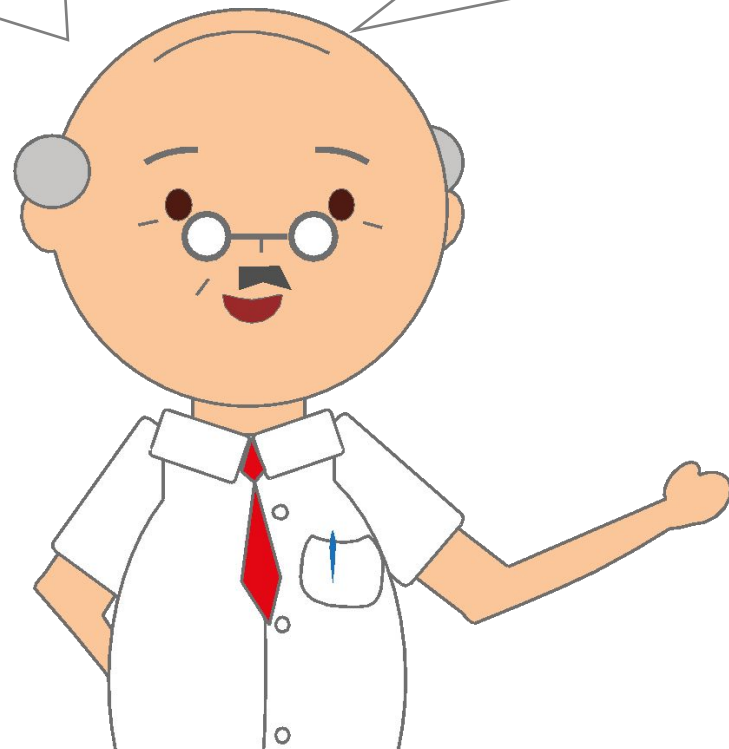


O trabalho do NASF-AB deve estar baseado no referencial teórico-metodológico do **apoio matricial**, compartilhando problemas, trocando e integrando saberes e práticas e buscando estratégias para a atuação na AB em conjunto com as equipes de SF, como veremos com mais detalhes na unidade 2.



Este curso tem o objetivo de deixar mais claras as diretrizes para a implantação do NASF-AB e colaborar com organização do processo de trabalho com base em uma relação colaborativa com as eSF/eSB vinculadas.

**Esperamos que os conhecimentos possam ser aplicados em seu cotidiano e se revertam em melhor atenção aos usuários do SUS.**

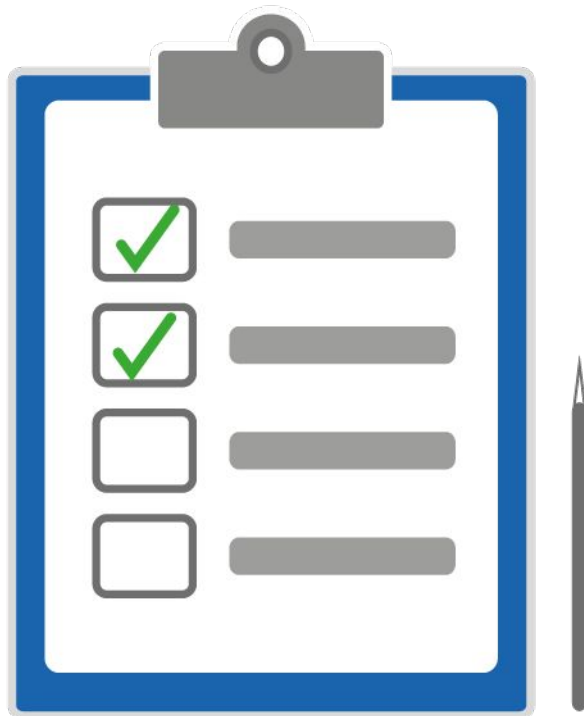


## SAIBA MAIS

Acesse a Portaria Consolidada n. 2, de 28 de novembro de 2017, Anexo XII, capítulo II, seção II, artigos 13 a 15, para conhecer um pouco mais sobre as diretrizes federais para os NASF-AB.

Acesse o [link](#)





Lembre-se de realizar a atividade de avaliação da unidade 1 antes de prosseguir os estudos da unidade 2.

# CONCLUSÃO DA UNIDADE



Nesta unidade de aprendizagem você conheceu o NASF e pôde conferir como e por quê ele está inserido no âmbito da AB do Brasil. Na próxima unidade, vamos falar sobre as premissas que orientam a atuação do NASF.

**Até a próxima!**

# CONCLUSÃO DO CURSO

## **AUTORA**

Thaís Titon de Souza

## **REVISORES**

Fernando Mendes Massignam

Marcos Aurélio Maeyama

Luise Lüdke Dolny